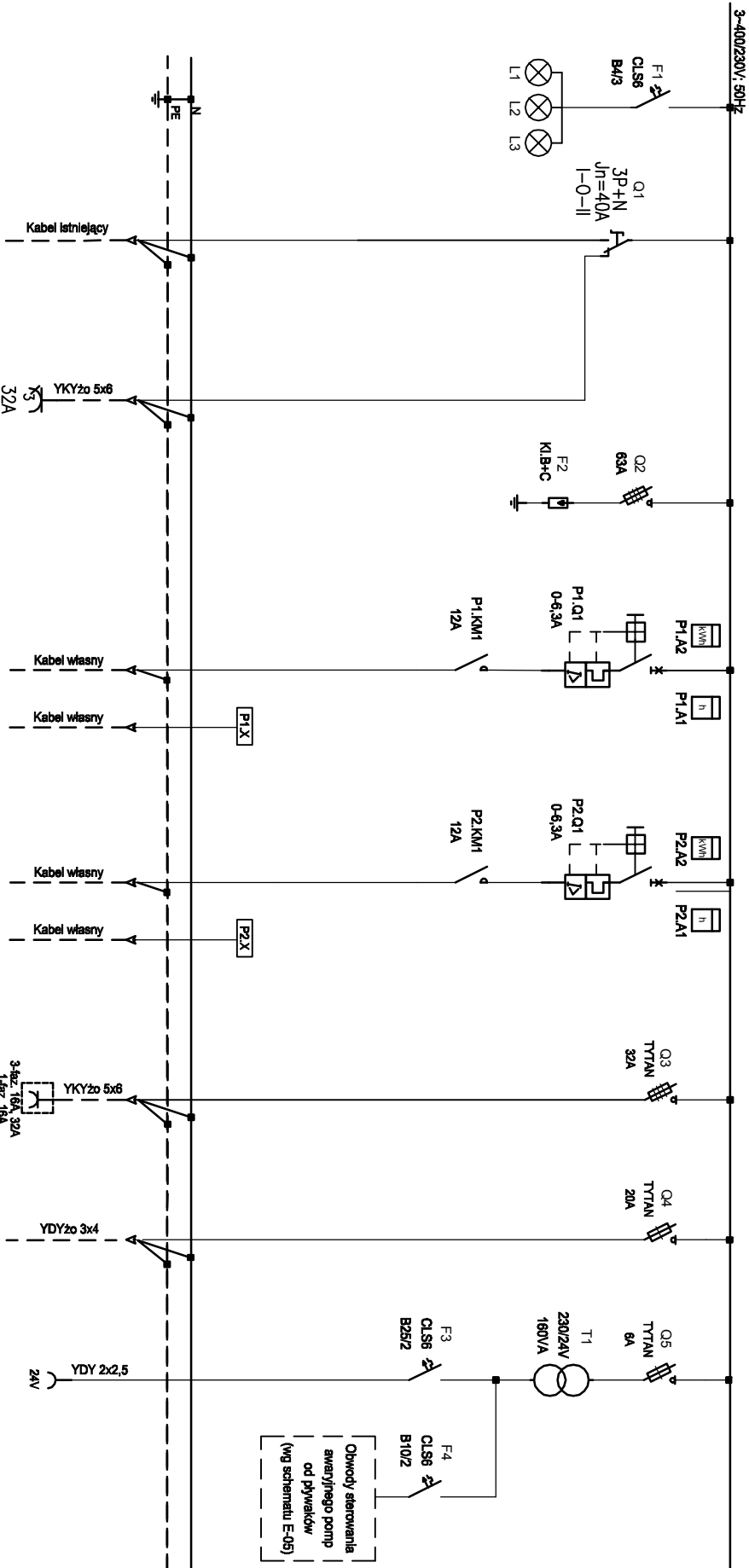


SAMOCZYNNIE WYŁĄCZENIE ZASILANIA
DLA UKŁADU SIECIOWEGO TN-S



NAZWA ODBIORU	ZASILANIE ZE ZŁĄCZA KABLOWEGO	GINAZDO AGREGATU	OCHRONNIK PRZEPŁCIOWY	POMPA ŚCIEKÓW P1	POMPA ŚCIEKÓW P2	ZG - ZESTAW GINAZD REMONTOWYCH	Aparatura AKPA	GINAZDO 24V	OBWODY STEROWANIA
MOC /kW	max. 25 kW	max. 22 kVA	-	2.0	2.0	max. 15 kW	1.0	0.2	-