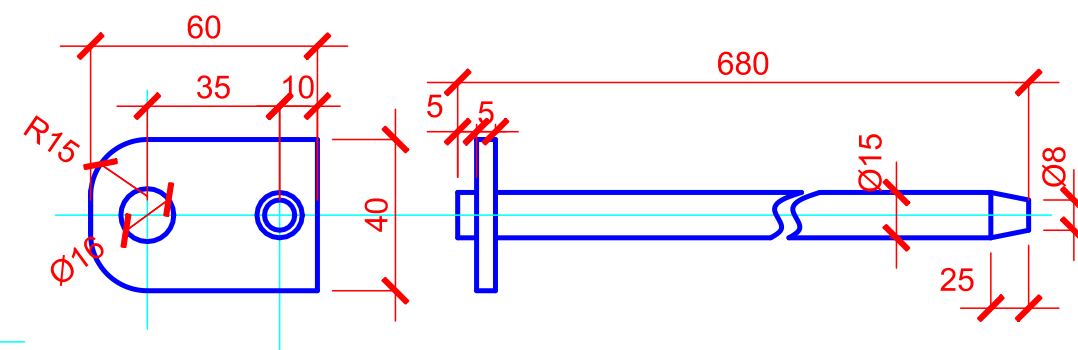
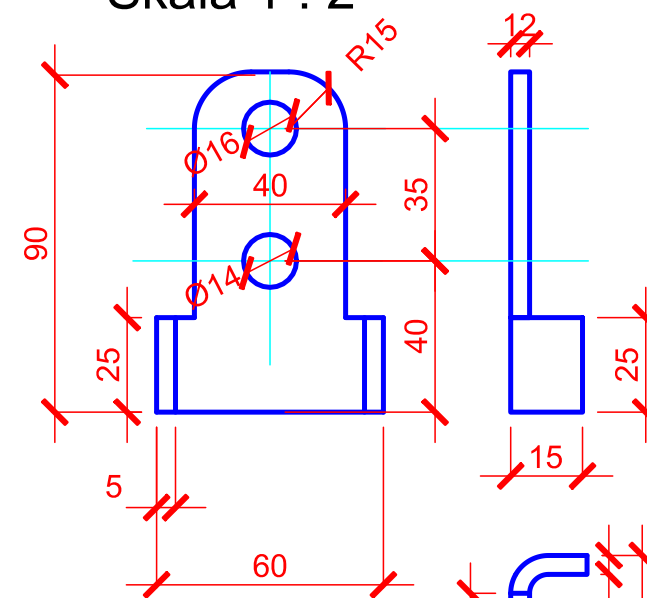


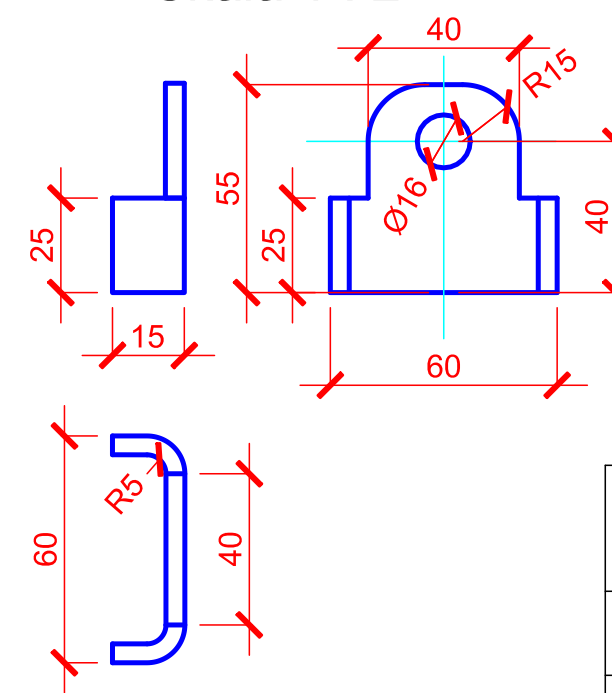
Pręt zamykający - poz. 6 i 7  
Skala 1 : 2



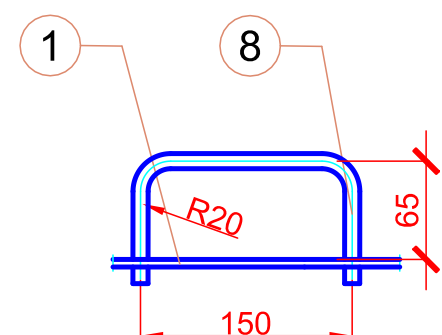
Blacha - poz. 4  
Skala 1 : 2



Blacha poz. 5  
Skala 1 : 2



Widok uchwytu



UWAGI:

- Wymiary w mm
- Elementy stalowe łączyć na całym obwodzie łączonych elementów spoiną przerywaną a = 0,7 grubości łączonych elementów.
- Płytę pokrywę wykonać z blachy żeberkowej owalnej.
- Wypełnienie pokrywy płytą z wełny mineralnej skalnej o grubości 50 mm.
- Blachę przykrywającą poz. 3 mocować do rury poz. 2 poprzez kątowniki poz.10 za pomocą blachowkrętów ze stali nierdzewnej Ø 3,2 x 10.

WYKAZ STALI PROFILOWEJ

Poz.	Profil	Długość elementu	Ilość sztuk	Masa		
				Jednostk.	1 sztuki	Całkowita
1	Ø 640 x 5 żeberkowa	640	1	40,0	12,9	12,9
2	Rura Dz 580 x 3 zwijana	50	1	24,0	2,2	2,20
3	Ø 580 x 1	580	1	8,0	2,11	2,11
4	76 x 5	90	1	40,0	0,27	0,27
5	76 x 5	55	1	40,0	0,17	0,17
6	40 x 5	60	1	40,0	0,10	0,10
7	Pręt Ø 15	680	1	1,41	0,96	0,96
8	Pręt Ø 10	310	2	0,63	0,17	0,34
9	Rura Dz 610 x 5	175	1	75,4	14,20	14,20
10	10 x 3	60	6	24,0	0,015	0,09
RAZEM					kg	33,34
dodatek na spoiny					kg	0,16
ŁĄCZNIE					kg	33,50

STAL PROFILOWA H17N13M2T  
ELEKTRODY E 17

Wykonawca EL-PO Andrzej Popek ul. Lisia 25A 05-270 Marki		Inwestor Przedsiębiorstwo Wodno-Kanalizacyjne "Legionowo" Sp. z o.o ul. Kościuszki 16A, 05-120 Legionowo	
Projektował	inż. Jan Ciesielski		Branża mechaniczna
Sprawdził			Skala 1 : 5
Inwestycja Przepompownia ścieków P-10 "Piaski IV" w Legionowie Projekt remontu			Nr umowy PWK/SP/07/02/2020
Nazwa rysunku Pokrywa wjazdu DN 600			Data 05.2020
			Nr rys. 3