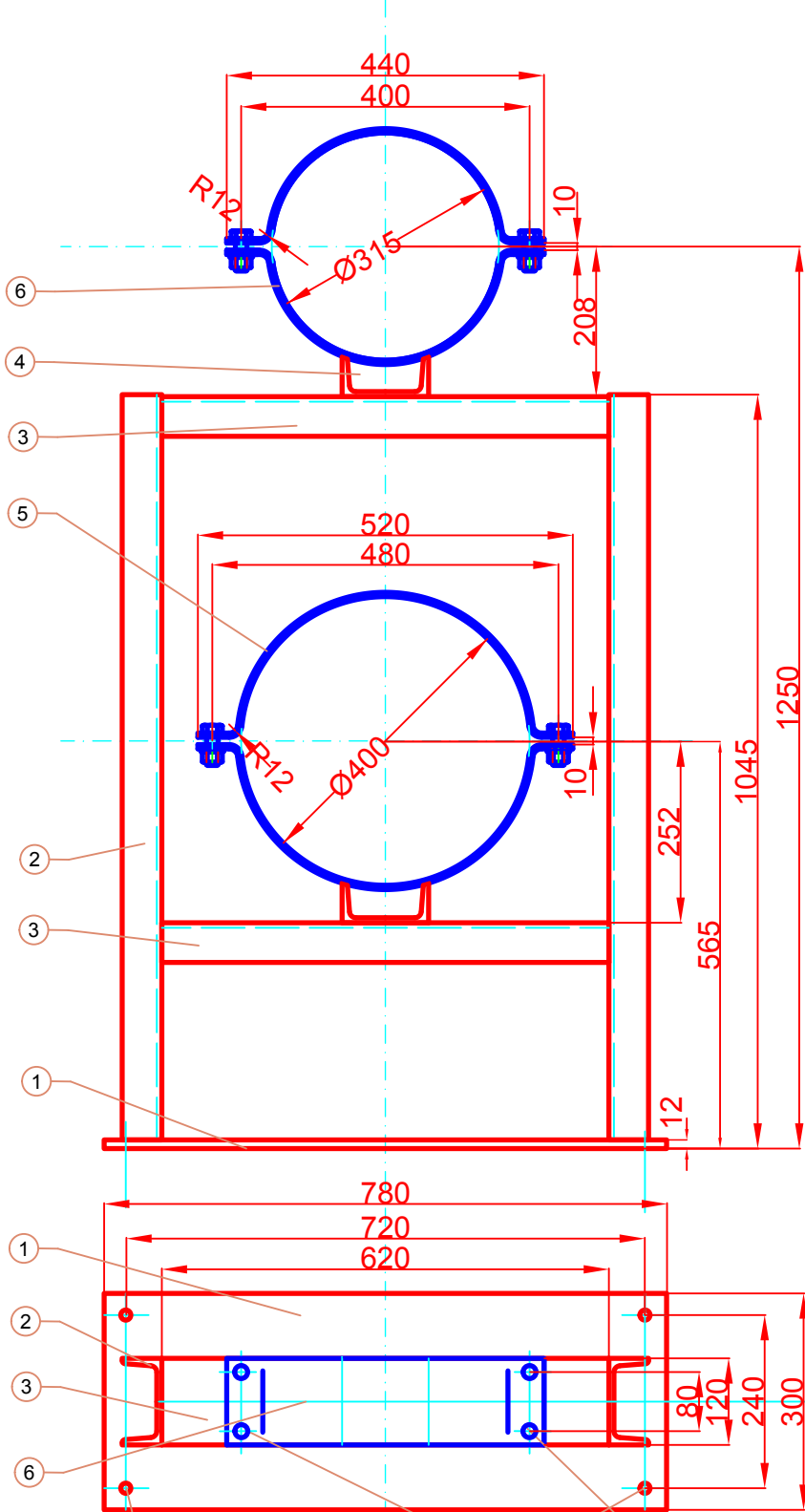
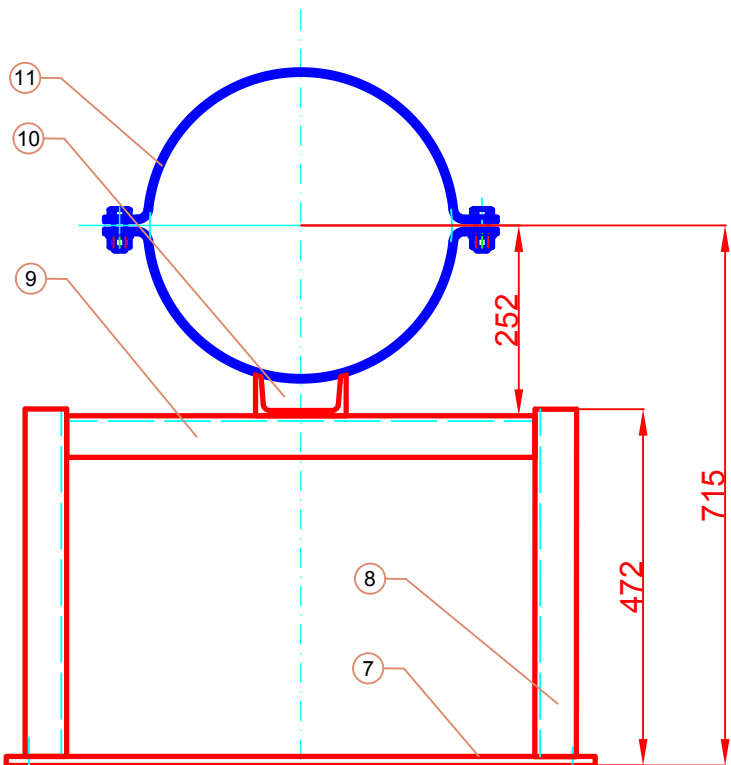


Podpora stalowa Dz 400/ Dz 315 - 5 szt.



Podpora stalowa Dz 400 - 1 szt.



WYKAZ STALI PROFILOWEJ						
Poz.	Profil	Długość elementu	Ilość sztuk	Masa		
				Jednostk.	1 sztuki	Całkowita
Podpora stalowa Dz 400/ Dz 315 - 5 szt.						
1	$\varnothing$ 300 x 12	780	1	28,26	22,04	22,04
2	$\sqsubset$ 120	1033	2	13,4	13,84	27,68
3	$\sqsubset$ 120	620	2	13,4	8,31	16,62
4	$\sqsubset$ 120	120	2	13,4	1,61	3,22
5	$\varnothing$ 120 x 6	600	2	5,65	3,40	6,80
6	$\varnothing$ 120 x 6	725	2	5,65	4,10	8,20
RAZEM					kg	84,56
dodatek na spoiny					kg	0,15
ŁĄCZNIE					kg	84,71
Podpora stalowa Dz 400 - 1 szt.						
1	$\varnothing$ 300 x 12	780	1	28,26	22,04	22,04
2	$\sqsubset$ 120	460	2	13,4	6,16	12,32
3	$\sqsubset$ 120	620	1	13,4	8,31	8,31
4	$\sqsubset$ 120	120	1	13,4	1,61	1,61
5	$\varnothing$ 120 x 6	725	2	5,65	4,10	8,20
RAZEM					kg	52,48
dodatek na spoiny					kg	0,10
ŁĄCZNIE					kg	52,58

UWAGI:

- Wymiary w mm
- Elementy stalowe wsporników łączyć na całym obwodzie łączonych elementów spoiną ciągłą a = 0,7 grubości cieńszego z łączonych elementów.
- Wysokości ceowników podpory podano dla rzędnej hali tj. 80,55. Dla 2 podpór zewnętrznych ich wysokość należy skorygować w odniesieniu do rzędnych płyt.

STAL PROFILOWA S235RJG2  
ELEKTRODY ER 146

4 otwory Ø14  
pod kotwy wklejane HILTI HVU-HAS M12

4 otwory Ø14  
pod kotwy wklejane HILTI HVU-HAS M12

4 śruby M 16

Projektował	inż. Jan Ciesielski		Branża	
Opracował			mechaniczna	
Obiekt  SUW "JAGIELLOŃSKA" W LEGIONOWIE Zastępczy układ przewodów technologicznych na czas remontu kolektora			Nr umowy 4/2017/DA	
			Skala  1:10	
Nazwa rysunku  Tymczasowy układ przewodów Podpora stalowa Dz 400/Dz 315		Data  06.2017		Nr rys.  K 4