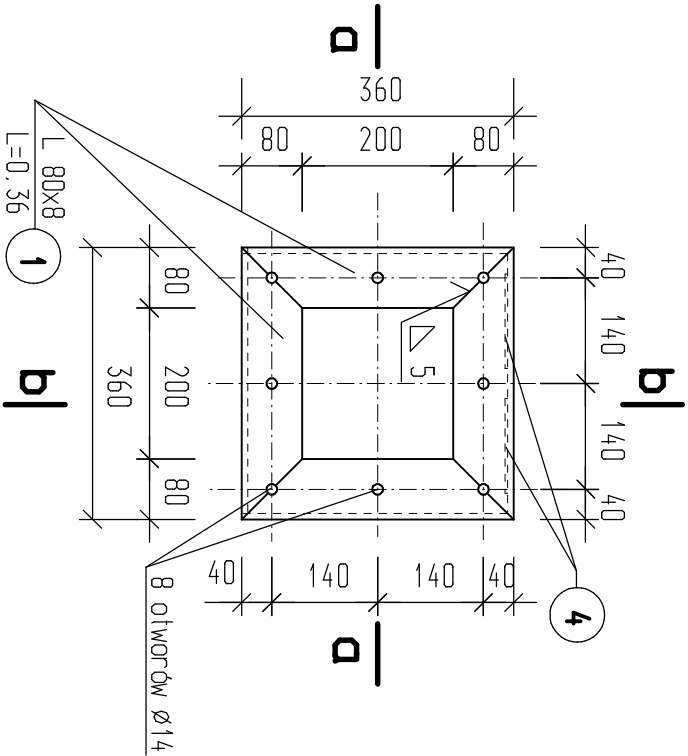
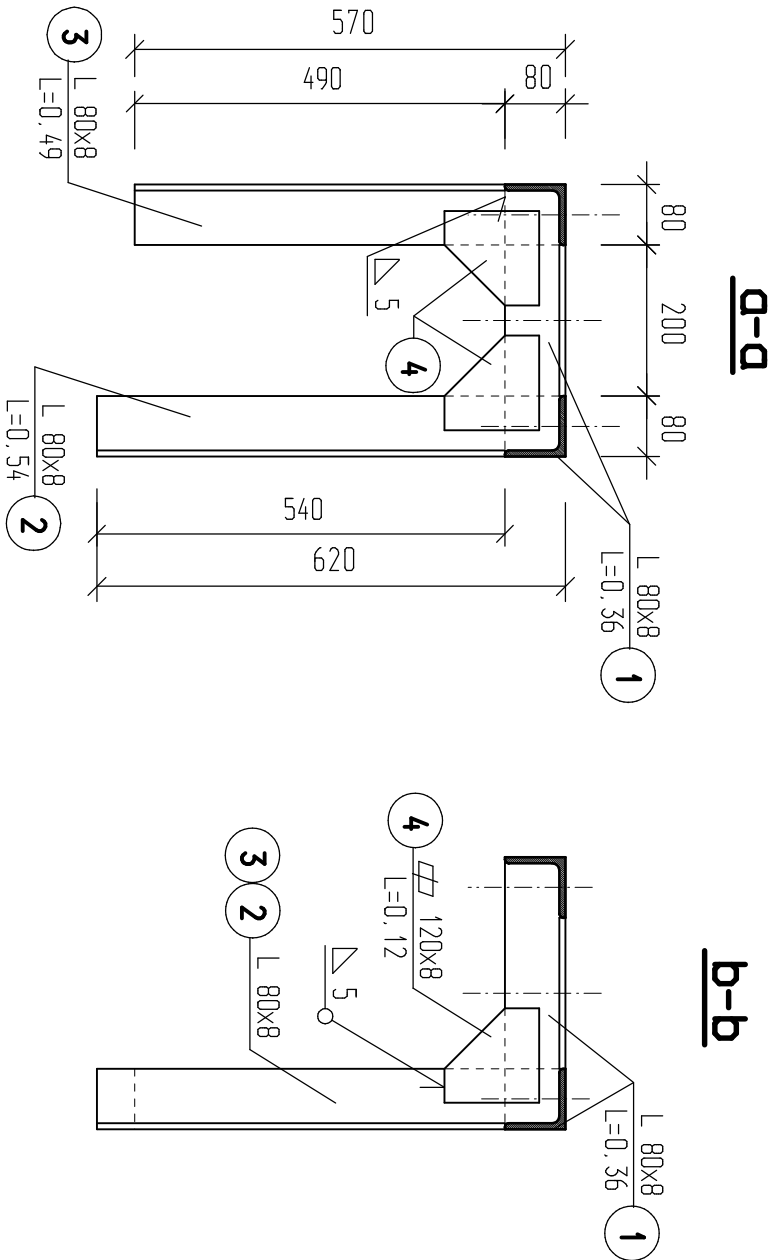


PODSTAWA DACHOWA B/II-160

1:10 (mm)



WYKAZ STALI PROFILOWEJ

NR	PROFIL	DŁUGOŚĆ (mm)	ILOŚĆ SZT.	MASA		
				JEDN.	1 SZT.	CAŁK.
1	L 80x8	0.36	4	9.66	3.5	14.0
2	L 80x8	0.54	1	9.66	5.2	5.2
3	L 80x8	0.49	1	9.66	4.7	4.7
4	φ 120x8	0.120	2	7.54	0.9	1.8
Masa razem				kg	25.7	
Dodatek na spawy				kg	0.4	
Ogółem masa				kg	26.0	

STAL PROFILOWA St3SX

Elektrody ER-146

UWAGA :
Wykonać 2 kopie ty. Jeden kpl.w lustrzanym odbiciu.

C E W O K

BIURO TECHNICZNO-HANDLOWE
CIEPŁOWNICTWA WODOCIĄGÓW I KANALIZACJI
"CEWOK" Sp. z o.o.
03-707 WARSZAWA ul. Floriańska 2
tel. (0-22)670-22-17 e-mail:cewok@cewok.pl

Projektował	inż.J.GAWRYSIAK	upr.bud. St-832/76	BRANŻA konstrukcja
Opracował	techn. M. PALCZEWSKA		SKALA 1:10
Sprawdził	inż.J.GOŁASZEWSKI	upr.bud. St-541/79	
NAZWA OPRACOWANIA PRZEPOMPOWANIA ŚCIEKÓW SANITARNYCH NA TERENIE PUNKTU ZLEWNEGO ŚCIEKÓW PRZY UL. SIKORSKIEGO w LEGIONOWIE POMPOWNI P-24p			NR UMOWY PW-K/SP/71/06/2011 U-11045/GTT
NAZWA RYSUNKU WIATA - podstawy dachowe B/II-160			STADIUM prof.wykon.-budowl.
DATA 03.2012		NR RYS. PZ-8	